

# Rondas de Vinculación Asociativas Mujeres Líderes

 Molino Fábrica Cultural, Bv. Galvez 2350, Santa Fe

## CRONOGRAMA / VIERNES 21 DE OCTUBRE

---

09:30 **Acreditaciones**

---

10:00hs. **Presentación de autoridades**



### **Maria Eva Bellini**

Subsecretaría de Planificación, Evaluación y Cooperación Estratégica de Políticas de Igualdad del Ministerio de Igualdad, Género y Diversidad de la Provincia de Santa Fe La transversalización de la perspectiva de género en el mundo productivo

10.30hs. **Conversatorio “Inclusión y Liderazgos”**

---



### **Yanina Agatiello (Programa MIA)**

Socia gerente en ING SRL, Coordinadora Nodo Centro Red MIA, Presidenta Comisión de Género y Diversidad de la Asociación de Industriales Metalúrgico (AIM), Directora Ejecutiva Metalúrgica Liderar SA.



### **Edith Encinas**

Socia fundadora de la Empresa Recuperada La Cabaña y actual Presidenta de ACTRA, Representante de la Economía Social en el Consejo Económico y Social de Nación.



### **Gisela Wild**

Presidenta de Cooperativa Eléctrica de Ibarlucea, Representante de las Cooperativas de Servicio de Electricidad en el Directorio de EPE Santa Fe, Secretaria del Comité de Equidad y Género de la Alianza Cooperativa Internacional (ACI)





## Verónica Enriquez

Miembro de la Comisión Directiva de la Cámara de Mujeres Empresarias y Emprendedoras Santafesinas CAMEES Titular de la Gestoría Jurídica Integral, Mandataria del Automotor, Secretaria Gral de la Vecinal de Barrio Roma, de la ciudad de Santa Fe.

---

11:30hs. **Rondas de Vinculación: dinámica a cargo de la Comisión de Género del Consejo Provincial de Asociativismo y Economía Social**

---

12.30hs. **Conversatorio “Vinculaciones y Redes” Conformación de la Mesa de Cooperativas Textiles de la Provincia de Santa Fe**



## Laura Balderanas

Lic en Recursos Humanos, coordinadora del departamento de Relaciones Institucionales de Federada Salud.



## Ana Clara Dalla Valle

Gerenta de Fundación y Sostenibilidad de la Bolsa de Comercio de Rosario, hace más de 13 años desarrolla emprendimientos sociales. Consultora en educación, tecnología, inclusión social y sostenibilidad.



## Susana Olivé

Integrante de la Cooperativa Mujeres Solidarias, coordinadora del Centro Integral de Desarrollo Humano.

- **Mesa de Cooperativas de Trabajo Textiles de la ciudad de Córdoba.**  
**Firma del Acta de Conformación de Cooperativas de Trabajo Textiles de la Provincia de Santa Fe**

13:30hs. **Lunch**

---

14:30hs. **Rondas de Vinculación: a cargo del Consejo Provincial de Asociativismo y Economía Social**

---

15:30hs. **Conversatorio “Horizonte 2030: Desafíos y Estrategias”**

- **Referentes de Cooperativas de Trabajo Colectivo LGBTIQ+ de la provincia de Entre Ríos**



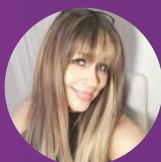
**Blanca Suarez**

Presidenta Mutual Enfermero Donnet - Secretaria de Género de la Federación Brigadier Estanislao López - Vicepresidenta de la Federación de Mutuales para la Defensa Organizada del Consumo - Secretaria de Equidad de Género de la Confederación Argentina de Mutualidades -CAM-



**Zaira Chmaruk**

Vocal del Directorio de INAES.



**Marcela Aguirre**

Directora de innovación social en Federación de Cooperativas y Comunas de Agua Potable de Santa Fe -FECCAFE- Gestión de proyectos de innovación social en la Cooperativa de Integración Regional del Centro Oeste Santafesino -CIRCSA-

---

16:30hs. **Cierre**

Presentación del Informe Perspectiva de Género en el Ecosistema Asociativo de la Provincia de Santa Fe, desarrollado por el Observatorio del Ecosistema Asociativo a cargo de Román Fructero Director del Nivel Superior del Instituto Cooperativo de Enseñanza Superior -ICES- y del Centro Universitario Sunchales -CUS-



## OPCIONAL

17.00hs. **Vivi Santa Fe Asociativa, Anfitriones por un día: recorrido por dos entidades de la ciudad de Santa Fe.**

- Cooperativa de trabajo Manos Libres (Contexto de Encierro) Alberdi 2860.
- Asociación Mutual Pensionados Sociales Ley 5110, Pje Leiva 8250.

---

21.00hs. **Cena en el Restaurante El Aljibe, Tucumán 2950**  
(a cargo de cada una)

---

